

Rapport de mission de repérage des matériaux et produits contenant de l'amiante avant réalisation de travaux

R. 4412-97 modifié par le décret 2012-639 du 4 mai 2012
Norme NF X 46-020

9 SQUARE P. ALGIS

3

77360 VAIRES SUR MARNE



A \ INFORMATIONS GENERALES

A.1 \ DESIGNATION DU BÂTIMENT

Nature du bâtiment :	LOGEMENTS COLLECTIFS	Adresse :	9 SQUARE P. ALGIS 77360 VAIRES SUR MARNE
Date du permis de construire ou date de construction		Bâtiment :	
Etage :	R+4	Porte :	3
Ref Cadastrale :	NC	Propriété de :	OPH77 10 AVENUE CHARLES PEGUY 77000 MELUN

A.2 \ DESIGNATION DU DONNEUR D'ORDRE

Nom :	OPH77	Documents remis :	
Adresse :	10 AVENUE CHARLES PEGUY 77000 MELUN	Moyens mis à disposition :	

A.3 \ EXECUTION DE LA MISSION

RAPPORT N° :	50LAH0403	Laboratoire d'Analyses :	ITGA
Repérage réalisé le :	13/12/2018	Adresse laboratoire :	3 RUE ARMAND HERPIN LACROIX - CS 46537 35065 RENNES CEDEX
Accompagnateur :		Numéro d'accréditation :	1-5967
Par :	Mickaël JULIEN	Organisme d'assurance professionnelle :	AXA France
N° certificat :	CPDI 4129	Adresse assurance :	313 Terrasses de l'Arche 92727 NANTERRE CEDEX
Date d'obtention :	01/01/2017	N° de contrat d'assurance :	10063271004
Organisme certificateur	I.CERT Parc Edonia - Bâtiment G - Rue de la Terre Victoria - 35760 SAINT-GREGOIRE	Date de validité :	31/12/2018

B \ CACHET DU DIAGNOSTIQUEUR

FAIT LE 27/12/2018

Cabinet : EXPERT HABITAT & INDUSTRIE INGENIERIE

Nom du responsable : **DEMOULIN Frédéric**

Nom du diagnostiqueur : **Mickaël JULIEN**



C\ SOMMAIRE

Table des matières

A \ INFORMATIONS GENERALES	2
A.1 \ DESIGNATION DU BÂTIMENT	2
A.2 \ DESIGNATION DU DONNEUR D'ORDRE	2
A.3 \ EXECUTION DE LA MISSION.....	2
B \ CACHET DU DIAGNOSTIQUEUR	2
C \ SOMMAIRE	3
D \ CONCLUSIONS	4
E \ PROGRAMME DE REPERAGE	6
F \ CONDITIONS DE REALISATION DU REPERAGE	8
G \ RAPPORTS PRECEDENTS.....	8
H \ RESULTATS DETAILLES DU REPERAGE	9
ANNEXE 1 – PHOTOS DES ELEMENTS AMIANTES ET/OU NON AMIANTES.....	26
ANNEXE 3 – PROCES VERBAUX D'ANALYSES.....	34
ATTESTATION(S).....	37
CERTIFICAT DE COMPETENCES	38

D\ CONCLUSIONS

Dans le cadre de la mission décrite en tête de rapport, il a été repéré des matériaux et produits contenant de l'amiante

PIECE	ETAGE	ELEMENTS	DESCRIPTIF LABORATOIRE	REPERAGE	Echantillon	METHODE	ETAT	RESULTAT
Chambre 1	R+4	Dalle de sol	Colle polymère jaune non séparable + colle bitumineuse noire non séparable + ragréage gris + sous couche de ragréage blanche non séparable	Sol	50LAH0403P001	RESULTAT ANALYSE	BON ETAT	Fr2:Amiante détecté (Chrysotile)
Placard 3	R+4	Dalle de sol	Dalle dure cassante beige	Sol	50LAH0403P008	RESULTAT ANALYSE	BON ETAT	Fr1:Amiante détecté (Chrysotile)
Cellier	R+4	Dalle de sol	Dalle dure cassante beige	Sol	50LAH0403P008	ZPSO	BON ETAT	Fr1:Amiante détecté (Chrysotile)
Séjour	R+4	Dalle de sol	Dalle dure cassante beige	Sol	50LAH0403P008	ZPSO	BON ETAT	Fr1:Amiante détecté (Chrysotile)
Placard 3	R+4	Dalle de sol	Dalle dure cassante beige	Sol	50LAH0403P008	ZPSO	BON ETAT	Fr1:Amiante détecté (Chrysotile)
Entrée	R+4	Dalle de sol	Colle polymère jaune non séparable + colle bitumineuse noire non séparable + ragréage gris + sous couche de ragréage blanche non séparable	Sol	50LAH0403P001	ZPSO	BON ETAT	Fr2:Amiante détecté (Chrysotile)

PIECE	ETAGE	ELEMENTS	DESCRIPTIF LABORATOIRE	REPERAGE	Echantillon	METHODE	ETAT	RESULTAT
Placard 1	R+4	Dalle de sol	Colle polymère jaune non séparable + colle bitumineuse noire non séparable + ragréage gris + sous couche de ragréage blanche non séparable	Sol	50LAH0403P001	ZPSO	BON ETAT	Fr2:Amiante détecté (Chrysotile)
Placard 2	R+4	Dalle de sol	Colle polymère jaune non séparable + colle bitumineuse noire non séparable + ragréage gris + sous couche de ragréage blanche non séparable	Sol	50LAH0403P001	ZPSO	BON ETAT	Fr2:Amiante détecté (Chrysotile)
Couloir	R+4	Dalle de sol	Colle polymère jaune non séparable + colle bitumineuse noire non séparable + ragréage gris + sous couche de ragréage blanche non séparable	Sol	50LAH0403P001	ZPSO	BON ETAT	Fr2:Amiante détecté (Chrysotile)
Chambre 2	R+4	Dalle de sol	Colle polymère jaune non séparable + colle bitumineuse noire non séparable + ragréage gris + sous couche de ragréage blanche non séparable	Sol	50LAH0403P001	ZPSO	BON ETAT	Fr2:Amiante détecté (Chrysotile)

PIECE	ETAGE	ELEMENTS	DESCRIPTIF LABORATOIRE	REPERAGE	Echantillon	METHODE	ETAT	RESULTAT
Chambre 1	R+4	Dalle de sol	Colle polymère jaune non séparable + colle bitumineuse noire non séparable + ragréage gris + sous couche de ragréage blanche non séparable	Sol	50LAH0403P001	ZPSO	BON ETAT	Fr2:Amiante détecté (Chrysotile)

JP : Jugement Personnel, ZPSO : Zone présentant des similitudes d'Ouvrage

Liste des locaux non visités concernés par les travaux et justification

PIECE	ETAGE	STATUT DE VISITE
NEANT		

Liste des éléments non inspectés et justification

PIECE	ETAGE	ELEMENTS	REPERAGE	RESULTAT
NEANT				

E \ PROGRAMME DE REPERAGE

PIECES CONCERNEES	PERIMETRE DU REPERAGE	REPERAGE	TRAVAUX	ELEMENTS	Echantillonnage	REMARQUES PARTICULIERES
	LOGEMENTS COLLECTIFS		Selon BT			

OFFICE PUBLIC DE L'HABITAT 77		PAGE N° 1
NOM ET ADRESSE DE L'EXPÉDITEUR OFFICE PUBLIC DE L'HABITAT 77 AGENCE DE CHAMPS SUR MARNE 24 Cours des 2 Parcs 77420 CHAMPS SUR MARNE Tél : 01.64.68.27.55 Fax : 01.64.68.47.47 Siret : 27770001900016		BON DE TRAVAUX 2018 30149
Réf. fournisseur F / 5149 Marché n° 2017 4475 1 Provenance CHAMPS SUR MARNE Objet DIVERS		EXPERT HABITAT INGENIERIE 33 BIS BOULEVARD GAMBETTA 3EME ETAGE 78300 POISSY
SERVICE CHAMPS Techniciens LOCALISATION Programme 50 VAIRES SUR MARNE (P. ALGIS) Tranche 1 Ensemble H000 Escalier AH Étage 04 Logement 3 Module 50LAH0403 Retrait des clés CHEZ LE GARDIEN		ÉMETTEUR MENDY VALERIE Téléphone 0321734144
ADRESSE 9 SQUARE P. ALGIS 77380 VAIRES SUR MARNE		

DÉLAI D'EXECUTION 7 JOURS **PÉRIODE DU** 05-12-2018 **AU** 11-12-2018

ARTICLE	DÉSIGNATION	QUANTITÉ	PRIX UNITAIRE H.T.	TOTAL H.T.
AM45	REPERAGE AMIANTE AVANT TRAVAUX - TVX	1,00	5,00	5,00
AM73	D'ENTRETIENS OU RÉPARATIONS ENTRE 1 A ANALYSE EN LABORATOIRE - ANALYSE MET ANALYSE DE 1 A 10 PRELEVEMENTS ISSUS	13,00	48,00	624,00
TOTAL H.T.				629,00
H.T. ACTUALISE				
COEFFICIENT REGIONAL				
RABAIS				
TOTAL H.T.				
T.V.A. 20,00 %				125,80
TOTAL T.T.C.				754,80

05-12-2018 DAPP ET RAAT
 LES TRAVAUX PREVUS SONT BLANCHIMENT COMPLET DU LOGEMENT DE TYPE F3
 DEPOSE DE DALLES POLY PLAFOND DANS DEGADEMENT - ENTREE ET WC
 DEPOSE MOQUETTE SALLE DE BAIN
 REMPLACEMENT DES SOLS COMPLET DU LOGEMENT

AFFECTATION BUDGETAIRE		CODES STRUCTURE ET SCHÉMA : TECHNI		MONTANT T.T.C.	
CODE BUDGET	RUBRIQUE	INSTANCES	LIBELLÉ DU POSTE BUDGÉTAIRE		
1 HONAMIA	A760	CH	SC HONORAIRES DIAG AMIANTE	754,80	

AFFECTATION ANALYTIQUE		MONTANT T.T.C.	
CODE BUDGET	RÉFÉRENCES PATRIMOINE	RÉFÉRENCES OCCUPANT	
1 HONAMIA	50 1 H000 AH 50LAH0403	L 34185	754,80

Voir en page 2 la suite du BON DE TRAVAUX 2018 30149

ORIGINAL À CONSERVER PAR LE DESTINATAIRE

ELEMENTS A SONDER OU A ANALYSER NON PRESENTS:

Rapport N° : 50LAH0403 13/12/2018

Version : 27/12/2018

7/40

F \ CONDITIONS DE REALISATION DU REPERAGE

Le repérage amiante avant travaux, contient les informations sur la présence d'amiante dans les matériaux et produits du bâtiment afin d'informer les intervenants réalisant des activités ou interventions sur des matériaux et/ou équipements susceptibles de libérer des fibres d'amiante selon la liste citée dans le cadre E.

Il consiste à identifier et localiser, par inspections visuelles et investigations approfondies pouvant être destructives, l'ensemble des matériaux et produits contenant de l'amiante incorporés ou faisant indissociablement corps avec les locaux et les zones de l'immeuble objet des travaux.

Lorsque l'absence de marquages spécifiques ou de documents ne permet pas à l'opérateur de repérage d'attester de la présence ou de la non présence d'amiante dans les matériaux et produits, des prélèvements seront effectués afin de déterminer par analyse la présence ou non d'amiante.

Procédures de prélèvement :

Les prélèvements sur des matériaux ou produits susceptibles de contenir de l'amiante sont réalisés en vertu des dispositions du Code du Travail.

Le matériel de prélèvement est adapté à l'opération à réaliser afin de générer le minimum de poussières. Dans le cas où une émission de poussières est prévisible, le matériau ou produit est mouillé à l'eau à l'endroit du prélèvement (sauf risque électrique) et, si nécessaire, une protection est mise en place au sol ; de même, le point de prélèvement est stabilisé après l'opération (pulvérisation de vernis ou de laque, par exemple).

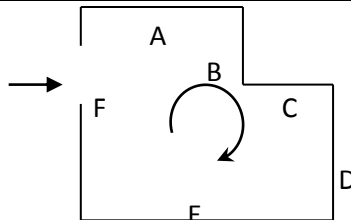
Pour chaque prélèvement, des outils propres et des gants à usage unique sont utilisés afin d'éliminer tout risque de contamination croisée. Dans tous les cas, les équipements de protection individuelle sont à usage unique.

L'accès à la zone à risque (sphère de 1 à 2 mètres autour du point de prélèvement) est interdit pendant l'opération. Si l'accompagnateur doit s'y tenir, il porte les mêmes équipements de protection individuelle que l'opérateur de repérage.

L'échantillon est immédiatement conditionné, après son prélèvement, dans un double emballage individuel étanche.

Les informations sur toutes les conditions existantes au moment du prélèvement susceptible d'influencer l'interprétation des résultats des analyses (environnement du matériau, contamination éventuelle, etc.) seront, le cas échéant, mentionnées dans la fiche d'identification et de cotation en annexe.

Sens du repérage pour évaluer un local :



G \ RAPPORTS PRECEDENTS

H \ RESULTATS DETAILLES DU REPERAGE

LISTE DES LOCAUX / PARTIES D'IMMEUBLE VISITEES/NON VISITEES CONCERNEES PAR LES TRAVAUX ET JUSTIFICATION

PIECE	ETAGE	JUSTIFICATION	VISITE	TRAVAUX
Entrée	R+4		OUI	CONCERNEE
WC	R+4		OUI	CONCERNEE
Gaine technique	R+4		OUI	CONCERNEE
Salle de bains	R+4		OUI	CONCERNEE
Placard 1	R+4		OUI	CONCERNEE
Placard 2	R+4		OUI	CONCERNEE
Cellier	R+4		OUI	CONCERNEE
Cuisine	R+4		OUI	CONCERNEE
Gaine technique	R+4		OUI	CONCERNEE
Séjour	R+4		OUI	CONCERNEE
Placard 3	R+4		OUI	CONCERNEE
Couloir	R+4		OUI	CONCERNEE
Chambre 2	R+4		OUI	CONCERNEE
Chambre 1	R+4		OUI	CONCERNEE

DESCRIPTION DES REVETEMENTS EN PLACE AU JOUR DE LA VISITE

PIECE	ETAGE	MUR1	MUR2	MUR3	MUR4	PLANCHER		PORTES	FENETRE1	FENETRE2
						BAS	HAUT			
Entrée	R+4	Brique / Enduit	Béton			Dalle béton	Dalle béton	METALLIQUE		
WC	R+4	Brique / Enduit	Béton			Dalle béton	Dalle béton	BOIS		
Gaine technique	R+4									
Salle de bains	R+4	Brique / Enduit	Béton			Dalle béton	Dalle béton			
Placard 1	R+4	Béton	Brique / Enduit			Dalle béton	Dalle béton	BOIS		
Placard 2	R+4	Brique / Enduit	Béton			Dalle béton	Dalle béton	BOIS		
Cellier	R+4	Béton	Brique / Enduit			Dalle béton	Dalle béton	BOIS		
Cuisine	R+4	Béton	Brique / Enduit			Dalle béton	Dalle béton	BOIS		
Gaine technique	R+4									

Rapport N° : 50LAH0403 13/12/2018

9/40

Version : 27/12/2018

PIECE	ETAGE	MUR1	MUR2	MUR3	MUR4	PLANCHER BAS	PLANCHER HAUT	PORTES	FENETRE1	FENETRE2
Séjour	R+4	Brique / Enduit	Béton			Dalle béton	Dalle béton	BOIS	PVC	
Placard 3	R+4	Béton	Brique / Enduit			Dalle béton	Dalle béton	BOIS		
Couloir	R+4	Brique / Enduit	Béton			Dalle béton	Dalle béton	BOIS		
Chambre 2	R+4	Brique / Enduit	Béton			Dalle béton	Dalle béton	BOIS		
Chambre 1	R+4	Brique / Enduit	Béton			Dalle béton	Dalle béton	BOIS		

LA LISTE DES MATERIAUX OU PRODUITS CONTENANT DE L'AMIANTE, SUR ZONE DE SIMILITUDE D'OUVRAGE ET SUR JUGEMENT PERSONNEL

PIECE	ETAGE	ELEMENTS	DESRIPTIF LABORATOIRE	Echantillon	REPERAGE	ETAT	RESULTAT	METHODE
Cellier	R+4	Dalle de sol	Dalle dure cassante beige	50LAH0403P008	Sol	BON ETAT	Fr1:Amiante détecté (Chrysotile)	ZPSO
Séjour	R+4	Dalle de sol	Dalle dure cassante beige	50LAH0403P008	Sol	BON ETAT	Fr1:Amiante détecté (Chrysotile)	ZPSO
Placard 3	R+4	Dalle de sol	Dalle dure cassante beige	50LAH0403P008	Sol	BON ETAT	Fr1:Amiante détecté (Chrysotile)	ZPSO
Entrée	R+4	Dalle de sol	Colle polymère jaune non séparable + colle bitumineuse noire non séparable + ragréage gris + sous couche de ragréage blanche non séparable	50LAH0403P001	Sol	BON ETAT	Fr2:Amiante détecté (Chrysotile)	ZPSO

PIECE	ETAGE	ELEMENTS	DESRIPTIF LABORATOIRE	Echantillon	REPERAGE	ETAT	RESULTAT	METHODE
Placard 1	R+4	Dalle de sol	Colle polymère jaune non séparable + colle bitumineuse noire non séparable + ragréage gris + sous couche de ragréage blanche non séparable	50LAH0403P001	Sol	BON ETAT	Fr2:Amiante détecté (Chrysotile)	ZPSO
Placard 2	R+4	Dalle de sol	Colle polymère jaune non séparable + colle bitumineuse noire non séparable + ragréage gris + sous couche de ragréage blanche non séparable	50LAH0403P001	Sol	BON ETAT	Fr2:Amiante détecté (Chrysotile)	ZPSO
Couloir	R+4	Dalle de sol	Colle polymère jaune non séparable + colle bitumineuse noire non séparable + ragréage gris + sous couche de ragréage blanche non séparable	50LAH0403P001	Sol	BON ETAT	Fr2:Amiante détecté (Chrysotile)	ZPSO
Chambre 2	R+4	Dalle de sol	Colle polymère jaune non séparable + colle bitumineuse noire non séparable + ragréage gris + sous couche de ragréage blanche non séparable	50LAH0403P001	Sol	BON ETAT	Fr2:Amiante détecté (Chrysotile)	ZPSO

PIECE	ETAGE	ELEMENTS	DESCRIPTIF LABORATOIRE	Echantillon	REPERAGE	ETAT	RESULTAT	METHODE
Chambre 1	R+4	Dalle de sol	Colle polymère jaune non séparable + colle bitumineuse noire non séparable + ragréage gris + sous couche de ragréage blanche non séparable	50LAH0403P001	Sol	BON ETAT	Fr2:Amiante détecté (Chrysotile)	ZPSO

JP : Jugement Personnel, ZPSO : Zone présentant des similitudes d'Ouvrage

LA LISTE DES MATERIAUX OU PRODUITS CONTENANT DE L'AMIANTE, APRES ANALYSE

PIECE	ETAGE	ELEMENTS	DESCRIPTIF LABORATOIRE	Echantillon	REPERAGE	ETAT	RESULTAT
Placard 3	R+4	Dalle de sol	Dalle dure cassante beige	50LAH0403P008	Sol	BON ETAT	Fr1:Amiante détecté (Chrysotile)
Chambre 1	R+4	Dalle de sol	Colle polymère jaune non séparable + colle bitumineuse noire non séparable + ragréage gris + sous couche de ragréage blanche non séparable	50LAH0403P001	Sol	BON ETAT	Fr2:Amiante détecté (Chrysotile)

JP : Jugement Personnel, ZPSO : Zone présentant des similitudes d'Ouvrage

LA LISTE DES MATERIAUX SUSCEPTIBLES DE CONTENIR DE L'AMIANTE, MAIS N'EN CONTENANT PAS.

PIECE	ETAGE	ELEMENTS	DESCRIPTIF LABORATOIRE	Echantillon	REPERAGE	ETAT	RESULTAT	METHODE
Chambre 1	R+4	Dalle de sol	Revêtement cassant beige	50LAH0403P001	Sol	BON ETAT	Fr1:Amiante non détecté	RESULTAT ANALYSE
Chambre 1	R+4	Enduit	Peinture non séparable + enduit plâtreux blanc + matériau gris en vrac hétérogène non séparable	50LAH0403P002	Mur A	BON ETAT	Amiante non détecté	RESULTAT ANALYSE

PIECE	ETAGE	ELEMENTS	DESCRIPTIF LABORATOIRE	Echantillon	REPERAGE	ETAT	RESULTAT	METHODE
Séjour	R+4	Enduit béton	Peinture non séparable + enduit plâtreux blanc	50LAH0403P003	Plafond	BON ETAT	Amiante non détecté	RESULTAT ANALYSE
Entrée	R+4	Colle polystyrène	Colle polymère jaune non séparable + matériau en polystyrène blanc + peinture non séparable + couche plâtreuse blanche non séparable	50LAH0403P004	Plafond	BON ETAT	Amiante non détecté	RESULTAT ANALYSE
WC	R+4	Colle polystyrène	Colle polymère jaune non séparable + matériau en polystyrène blanc	50LAH0403P005	Plafond	BON ETAT	Amiante non détecté	RESULTAT ANALYSE
WC	R+4	Enduit	Peintures multiples non séparable + enduit plâtreux blanc avec couche cartonnée + matériau gris en vrac non séparable	50LAH0403P006	Mur A	BON ETAT	Amiante non détecté	RESULTAT ANALYSE
Salle de bains	R+4	Moquette	Moquette bleue avec couche souple + colle polymère jaune non séparable	50LAH0403P007	Sol	DEGRADATION PARTIELLE	Amiante non détecté	RESULTAT ANALYSE
Cellier	R+4	Enduit béton	Peinture non séparable + enduit plâtreux blanc	50LAH0403P009	Mur A	DEGRADATION PARTIELLE	Amiante non détecté	RESULTAT ANALYSE
Cuisine	R+4	Enduit béton	Peinture non séparable + enduit plâtreux blanc	50LAH0403P010	Mur C	DEGRADATION PARTIELLE	Amiante non détecté	RESULTAT ANALYSE

PIECE	ETAGE	ELEMENTS	DESCRIPTIF LABORATOIRE	Echantillon	REPERAGE	ETAT	RESULTAT	METHODE
Cuisine	R+4	Enduit béton	Peinture non séparable + enduit plâtreux blanc	50LAH0403P01 1	Plafond	BON ETAT	Amiante non détecté	RESULTAT ANALYSE
Cuisine	R+4	Colle carrelage	Carrelage + colle grise non séparable + ragréage gris hétérogène + couche plâtreuse blanche non séparable	50LAH0403P01 2	Sol	BON ETAT	Amiante non détecté	RESULTAT ANALYSE
Cuisine	R+4	Colle plinthe	Carrelage + colle grise + couche plâtreuse blanche non séparable	50LAH0403P01 3	Mur D	DEGRADATION PARTIELLE	Amiante non détecté	RESULTAT ANALYSE
Placard 3	R+4	Dalle de sol	Revêtement souple noir + colle polymère jaune + ragréage gris	50LAH0403P00 8	Sol	BON ETAT	Fr2:Amiante non détecté	RESULTAT ANALYSE
Entrée	R+4	Dalle de sol	Revêtement cassant beige	50LAH0403P00 1	Sol	BON ETAT	Fr1:Amiante non détecté	ZPSO
Placard 1	R+4	Dalle de sol	Revêtement cassant beige	50LAH0403P00 1	Sol	BON ETAT	Fr1:Amiante non détecté	ZPSO
Placard 2	R+4	Dalle de sol	Revêtement cassant beige	50LAH0403P00 1	Sol	BON ETAT	Fr1:Amiante non détecté	ZPSO
Couloir	R+4	Dalle de sol	Revêtement cassant beige	50LAH0403P00 1	Sol	BON ETAT	Fr1:Amiante non détecté	ZPSO
Chambre 2	R+4	Dalle de sol	Revêtement cassant beige	50LAH0403P00 1	Sol	BON ETAT	Fr1:Amiante non détecté	ZPSO
Chambre 1	R+4	Dalle de sol	Revêtement cassant beige	50LAH0403P00 1	Sol	BON ETAT	Fr1:Amiante non détecté	ZPSO
Cellier	R+4	Enduit béton	Peinture non séparable + enduit plâtreux blanc	50LAH0403P00 3	Plafond	BON ETAT	Amiante non détecté	ZPSO

PIECE	ETAGE	ELEMENTS	DESCRIPTIF LABORATOIRE	Echantillon	REPERAGE	ETAT	RESULTAT	METHODE
Séjour	R+4	Enduit béton	Peinture non séparable + enduit plâtreux blanc	50LAH0403P003	Plafond	BON ETAT	Amiante non détecté	ZPSO
Placard 3	R+4	Enduit béton	Peinture non séparable + enduit plâtreux blanc	50LAH0403P003	Plafond	BON ETAT	Amiante non détecté	ZPSO
Chambre 2	R+4	Enduit béton	Peinture non séparable + enduit plâtreux blanc	50LAH0403P003	Plafond	BON ETAT	Amiante non détecté	ZPSO
Chambre 1	R+4	Enduit béton	Peinture non séparable + enduit plâtreux blanc	50LAH0403P003	Plafond	BON ETAT	Amiante non détecté	ZPSO
Entrée	R+4	Colle polystyrène	Colle polymère jaune non séparable + matériau en polystyrène blanc + peinture non séparable + couche plâtreuse blanche non séparable	50LAH0403P004	Plafond	BON ETAT	Amiante non détecté	ZPSO
Placard 1	R+4	Colle polystyrène	Colle polymère jaune non séparable + matériau en polystyrène blanc + peinture non séparable + couche plâtreuse blanche non séparable	50LAH0403P004	Plafond	BON ETAT	Amiante non détecté	ZPSO

PIECE	ETAGE	ELEMENTS	DESCRIPTIF LABORATOIRE	Echantillon	REPERAGE	ETAT	RESULTAT	METHODE
Placard 2	R+4	Colle polystyrène	Colle polymère jaune non séparable + matériau en polystyrène blanc + peinture non séparable + couche plâtreuse blanche non séparable	50LAH0403P004	Plafond	BON ETAT	Amiante non détecté	ZPSO
Couloir	R+4	Colle polystyrène	Colle polymère jaune non séparable + matériau en polystyrène blanc + peinture non séparable + couche plâtreuse blanche non séparable	50LAH0403P004	Plafond	BON ETAT	Amiante non détecté	ZPSO
WC	R+4	Colle polystyrène	Colle polymère jaune non séparable + matériau en polystyrène blanc	50LAH0403P005	Plafond	BON ETAT	Amiante non détecté	ZPSO
Salle de bains	R+4	Moquette	Moquette bleue avec couche souple + colle polymère jaune non séparable	50LAH0403P007	Sol	DEGRADATION PARTIELLE	Amiante non détecté	ZPSO
Salle de bains	R+4	Enduit béton	Peinture non séparable + enduit plâtreux blanc	50LAH0403P011	Plafond	BON ETAT	Amiante non détecté	ZPSO
Cuisine	R+4	Enduit béton	Peinture non séparable + enduit plâtreux blanc	50LAH0403P011	Plafond	BON ETAT	Amiante non détecté	ZPSO

PIECE	ETAGE	ELEMENTS	DESCRIPTIF LABORATOIRE	Echantillon	REPERAGE	ETAT	RESULTAT	METHODE
WC	R+4	Colle carrelage	Carrelage + colle grise non séparable + ragréage gris hétérogène + couche plâtreuse blanche non séparable	50LAH0403P01 2	Sol	BON ETAT	Amiante non détecté	ZPSO
Salle de bains	R+4	Colle carrelage	Carrelage + colle grise non séparable + ragréage gris hétérogène + couche plâtreuse blanche non séparable	50LAH0403P01 2	Sol	BON ETAT	Amiante non détecté	ZPSO
Cuisine	R+4	Colle carrelage	Carrelage + colle grise non séparable + ragréage gris hétérogène + couche plâtreuse blanche non séparable	50LAH0403P01 2	Sol	BON ETAT	Amiante non détecté	ZPSO
Cellier	R+4	Dalle de sol	Revêtement souple noir + colle polymère jaune + ragréage gris	50LAH0403P00 8	Sol	BON ETAT	Fr2:Amiante non détecté	ZPSO
Séjour	R+4	Dalle de sol	Revêtement souple noir + colle polymère jaune + ragréage gris	50LAH0403P00 8	Sol	BON ETAT	Fr2:Amiante non détecté	ZPSO
Placard 3	R+4	Dalle de sol	Revêtement souple noir + colle polymère jaune + ragréage gris	50LAH0403P00 8	Sol	BON ETAT	Fr2:Amiante non détecté	ZPSO

PIECE	ETAGE	ELEMENTS	DESCRIPTIF LABORATOIRE	Echantillon	REPERAGE	ETAT	RESULTAT	METHODE
Placard 1	R+4	Enduit	Peinture non séparable + enduit plâtreux blanc + matériau gris en vrac hétérogène non séparable	50LAH0403P002	Mur B	BON ETAT	Amiante non détecté	ZPSO
Placard 1	R+4	Enduit	Peinture non séparable + enduit plâtreux blanc + matériau gris en vrac hétérogène non séparable	50LAH0403P002	Mur C	BON ETAT	Amiante non détecté	ZPSO
Placard 1	R+4	Enduit	Peinture non séparable + enduit plâtreux blanc + matériau gris en vrac hétérogène non séparable	50LAH0403P002	Mur D	BON ETAT	Amiante non détecté	ZPSO
Placard 2	R+4	Enduit	Peinture non séparable + enduit plâtreux blanc + matériau gris en vrac hétérogène non séparable	50LAH0403P002	Mur A	BON ETAT	Amiante non détecté	ZPSO
Placard 2	R+4	Enduit	Peinture non séparable + enduit plâtreux blanc + matériau gris en vrac hétérogène non séparable	50LAH0403P002	Mur B	BON ETAT	Amiante non détecté	ZPSO
Placard 2	R+4	Enduit	Peinture non séparable + enduit plâtreux blanc + matériau gris en vrac hétérogène non séparable	50LAH0403P002	Mur D	BON ETAT	Amiante non détecté	ZPSO

PIECE	ETAGE	ELEMENTS	DESCRIPTIF LABORATOIRE	Echantillon	REPERAGE	ETAT	RESULTAT	METHODE
Cellier	R+4	Enduit	Peinture non séparable + enduit plâtreux blanc + matériau gris en vrac hétérogène non séparable	50LAH0403P00 2	Mur C	BON ETAT	Amiante non détecté	ZPSO
Cellier	R+4	Enduit	Peinture non séparable + enduit plâtreux blanc + matériau gris en vrac hétérogène non séparable	50LAH0403P00 2	Mur D	BON ETAT	Amiante non détecté	ZPSO
Séjour	R+4	Enduit	Peinture non séparable + enduit plâtreux blanc + matériau gris en vrac hétérogène non séparable	50LAH0403P00 2	Mur A	BON ETAT	Amiante non détecté	ZPSO
Séjour	R+4	Enduit	Peinture non séparable + enduit plâtreux blanc + matériau gris en vrac hétérogène non séparable	50LAH0403P00 2	Mur C	BON ETAT	Amiante non détecté	ZPSO
Placard 3	R+4	Enduit	Peinture non séparable + enduit plâtreux blanc + matériau gris en vrac hétérogène non séparable	50LAH0403P00 2	Mur C	BON ETAT	Amiante non détecté	ZPSO
Couloir	R+4	Enduit	Peinture non séparable + enduit plâtreux blanc + matériau gris en vrac hétérogène non séparable	50LAH0403P00 2	Mur A	BON ETAT	Amiante non détecté	ZPSO

PIECE	ETAGE	ELEMENTS	DESCRIPTIF LABORATOIRE	Echantillon	REPERAGE	ETAT	RESULTAT	METHODE
Chambre 2	R+4	Enduit	Peinture non séparable + enduit plâtreux blanc + matériau gris en vrac hétérogène non séparable	50LAH0403P002	Mur A	BON ETAT	Amiante non détecté	ZPSO
Chambre 2	R+4	Enduit	Peinture non séparable + enduit plâtreux blanc + matériau gris en vrac hétérogène non séparable	50LAH0403P002	Mur B	BON ETAT	Amiante non détecté	ZPSO
Chambre 1	R+4	Enduit	Peinture non séparable + enduit plâtreux blanc + matériau gris en vrac hétérogène non séparable	50LAH0403P002	Mur A	BON ETAT	Amiante non détecté	ZPSO
Chambre 1	R+4	Enduit	Peinture non séparable + enduit plâtreux blanc + matériau gris en vrac hétérogène non séparable	50LAH0403P002	Mur B	BON ETAT	Amiante non détecté	ZPSO
Chambre 1	R+4	Enduit	Peinture non séparable + enduit plâtreux blanc + matériau gris en vrac hétérogène non séparable	50LAH0403P002	Mur C	BON ETAT	Amiante non détecté	ZPSO

PIECE	ETAGE	ELEMENTS	DESCRIPTIF LABORATOIRE	Echantillon	REPERAGE	ETAT	RESULTAT	METHODE
WC	R+4	Enduit	Peintures multiples non séparable + enduit plâtreux blanc avec couche cartonnée + matériau gris en vrac non séparable	50LAH0403P006	Mur A	BON ETAT	Amiante non détecté	ZPSO
WC	R+4	Enduit	Peintures multiples non séparable + enduit plâtreux blanc avec couche cartonnée + matériau gris en vrac non séparable	50LAH0403P006	Mur B	BON ETAT	Amiante non détecté	ZPSO
Salle de bains	R+4	Enduit	Peintures multiples non séparable + enduit plâtreux blanc avec couche cartonnée + matériau gris en vrac non séparable	50LAH0403P006	Mur A	BON ETAT	Amiante non détecté	ZPSO
Salle de bains	R+4	Enduit	Peintures multiples non séparable + enduit plâtreux blanc avec couche cartonnée + matériau gris en vrac non séparable	50LAH0403P006	Mur C	BON ETAT	Amiante non détecté	ZPSO

PIECE	ETAGE	ELEMENTS	DESCRIPTIF LABORATOIRE	Echantillon	REPERAGE	ETAT	RESULTAT	METHODE
Cuisine	R+4	Enduit	Peintures multiples non séparable + enduit plâtreux blanc avec couche cartonnée + matériau gris en vrac non séparable	50LAH0403P006	Mur B	BON ETAT	Amiante non détecté	ZPSO
Cuisine	R+4	Enduit	Peintures multiples non séparable + enduit plâtreux blanc avec couche cartonnée + matériau gris en vrac non séparable	50LAH0403P006	Mur D	BON ETAT	Amiante non détecté	ZPSO
Cuisine	R+4	Enduit	Peintures multiples non séparable + enduit plâtreux blanc avec couche cartonnée + matériau gris en vrac non séparable	50LAH0403P006	Mur E	BON ETAT	Amiante non détecté	ZPSO
Cuisine	R+4	Enduit	Peintures multiples non séparable + enduit plâtreux blanc avec couche cartonnée + matériau gris en vrac non séparable	50LAH0403P006	Mur F	BON ETAT	Amiante non détecté	ZPSO
Entrée	R+4	Enduit béton	Peinture non séparable + enduit plâtreux blanc	50LAH0403P009	Mur B	DEGRADATION PARTIELLE	Amiante non détecté	ZPSO
Entrée	R+4	Enduit béton	Peinture non séparable + enduit plâtreux blanc	50LAH0403P009	Mur C	DEGRADATION PARTIELLE	Amiante non détecté	ZPSO

PIECE	ETAGE	ELEMENTS	DESCRIPTIF LABORATOIRE	Echantillon	REPERAGE	ETAT	RESULTAT	METHODE
Entrée	R+4	Enduit béton	Peinture non séparable + enduit plâtreux blanc	50LAH0403P009	Mur D	DEGRADATION PARTIELLE	Amiante non détecté	ZPSO
Placard 1	R+4	Enduit béton	Peinture non séparable + enduit plâtreux blanc	50LAH0403P009	Mur A	DEGRADATION PARTIELLE	Amiante non détecté	ZPSO
Placard 2	R+4	Enduit béton	Peinture non séparable + enduit plâtreux blanc	50LAH0403P009	Mur C	DEGRADATION PARTIELLE	Amiante non détecté	ZPSO
Cellier	R+4	Enduit béton	Peinture non séparable + enduit plâtreux blanc	50LAH0403P009	Mur A	DEGRADATION PARTIELLE	Amiante non détecté	ZPSO
Cellier	R+4	Enduit béton	Peinture non séparable + enduit plâtreux blanc	50LAH0403P009	Mur B	DEGRADATION PARTIELLE	Amiante non détecté	ZPSO
Séjour	R+4	Enduit béton	Peinture non séparable + enduit plâtreux blanc	50LAH0403P009	Mur B	DEGRADATION PARTIELLE	Amiante non détecté	ZPSO
Séjour	R+4	Enduit béton	Peinture non séparable + enduit plâtreux blanc	50LAH0403P009	Mur D	DEGRADATION PARTIELLE	Amiante non détecté	ZPSO
Placard 3	R+4	Enduit béton	Peinture non séparable + enduit plâtreux blanc	50LAH0403P009	Mur A	DEGRADATION PARTIELLE	Amiante non détecté	ZPSO
Placard 3	R+4	Enduit béton	Peinture non séparable + enduit plâtreux blanc	50LAH0403P009	Mur B	DEGRADATION PARTIELLE	Amiante non détecté	ZPSO
Placard 3	R+4	Enduit béton	Peinture non séparable + enduit plâtreux blanc	50LAH0403P009	Mur D	DEGRADATION PARTIELLE	Amiante non détecté	ZPSO
Couloir	R+4	Enduit béton	Peinture non séparable + enduit plâtreux blanc	50LAH0403P009	Mur B	DEGRADATION PARTIELLE	Amiante non détecté	ZPSO
Couloir	R+4	Enduit béton	Peinture non séparable + enduit plâtreux blanc	50LAH0403P009	Mur C	DEGRADATION PARTIELLE	Amiante non détecté	ZPSO

PIECE	ETAGE	ELEMENTS	DESCRIPTIF LABORATOIRE	Echantillon	REPERAGE	ETAT	RESULTAT	METHODE
Couloir	R+4	Enduit béton	Peinture non séparable + enduit plâtreux blanc	50LAH0403P009	Mur D	DEGRADATION PARTIELLE	Amiante non détecté	ZPSO
Chambre 2	R+4	Enduit béton	Peinture non séparable + enduit plâtreux blanc	50LAH0403P009	Mur C	DEGRADATION PARTIELLE	Amiante non détecté	ZPSO
Chambre 2	R+4	Enduit béton	Peinture non séparable + enduit plâtreux blanc	50LAH0403P009	Mur D	DEGRADATION PARTIELLE	Amiante non détecté	ZPSO
Chambre 1	R+4	Enduit béton	Peinture non séparable + enduit plâtreux blanc	50LAH0403P009	Mur D	DEGRADATION PARTIELLE	Amiante non détecté	ZPSO
WC	R+4	Enduit béton	Peinture non séparable + enduit plâtreux blanc	50LAH0403P010	Mur C	DEGRADATION PARTIELLE	Amiante non détecté	ZPSO
WC	R+4	Enduit béton	Peinture non séparable + enduit plâtreux blanc	50LAH0403P010	Mur D	DEGRADATION PARTIELLE	Amiante non détecté	ZPSO
Salle de bains	R+4	Enduit béton	Peinture non séparable + enduit plâtreux blanc	50LAH0403P010	Mur B	DEGRADATION PARTIELLE	Amiante non détecté	ZPSO
Salle de bains	R+4	Enduit béton	Peinture non séparable + enduit plâtreux blanc	50LAH0403P010	Mur D	DEGRADATION PARTIELLE	Amiante non détecté	ZPSO
Cuisine	R+4	Enduit béton	Peinture non séparable + enduit plâtreux blanc	50LAH0403P010	Mur A	DEGRADATION PARTIELLE	Amiante non détecté	ZPSO
Cuisine	R+4	Enduit béton	Peinture non séparable + enduit plâtreux blanc	50LAH0403P010	Mur C	DEGRADATION PARTIELLE	Amiante non détecté	ZPSO
WC	R+4	Colle plinthe	Carrelage + colle grise + couche plâtreuse blanche non séparable	50LAH0403P013	Mur A	DEGRADATION PARTIELLE	Amiante non détecté	ZPSO

PIECE	ETAGE	ELEMENTS	DESCRIPTIF LABORATOIRE	Echantillon	REPERAGE	ETAT	RESULTAT	METHODE
WC	R+4	Colle plinthe	Carrelage + colle grise + couche plâtreuse blanche non séparable	50LAH0403P01 3	Mur B	DEGRADATION PARTIELLE	Amiante non détecté	ZPSO
Salle de bains	R+4	Colle plinthe	Carrelage + colle grise + couche plâtreuse blanche non séparable	50LAH0403P01 3	Mur A	DEGRADATION PARTIELLE	Amiante non détecté	ZPSO
Salle de bains	R+4	Colle plinthe	Carrelage + colle grise + couche plâtreuse blanche non séparable	50LAH0403P01 3	Mur C	DEGRADATION PARTIELLE	Amiante non détecté	ZPSO
Cuisine	R+4	Colle plinthe	Carrelage + colle grise + couche plâtreuse blanche non séparable	50LAH0403P01 3	Mur B	DEGRADATION PARTIELLE	Amiante non détecté	ZPSO
Cuisine	R+4	Colle plinthe	Carrelage + colle grise + couche plâtreuse blanche non séparable	50LAH0403P01 3	Mur D	DEGRADATION PARTIELLE	Amiante non détecté	ZPSO
Cuisine	R+4	Colle plinthe	Carrelage + colle grise + couche plâtreuse blanche non séparable	50LAH0403P01 3	Mur E	DEGRADATION PARTIELLE	Amiante non détecté	ZPSO
Cuisine	R+4	Colle plinthe	Carrelage + colle grise + couche plâtreuse blanche non séparable	50LAH0403P01 3	Mur F	DEGRADATION PARTIELLE	Amiante non détecté	ZPSO

JP : Jugement Personnel, ZPSO : Zone présentant des similitudes d'Ouvrage

ANNEXE 1 – PHOTOS DES ELEMENTS AMIANTES ET/OU NON AMIANTES

PRELEVEMENT : 50LAH0403P001			
NOM DU CLIENT	NUMERO DU DOSSIER		PIECE OU LOCAL
OPH77	50LAH0403 13/12/2018		Chambre 1 (R+4)
ELEMENT	DESCRIPTIF DU LABORATOIRE	DATE DE PRELEVEMENT	NOM DE L'OPERATEUR
Dalle de sol	Revêtement cassant beige	13/12/2018	JULIEN Mickaël
LOCALISATION		RESULTAT	
Sol		Fr1:Amiante non détecté	

EMPLACEMENT



PRELEVEMENT : 50LAH0403P001			
NOM DU CLIENT	NUMERO DU DOSSIER		PIECE OU LOCAL
OPH77	50LAH0403 13/12/2018		Chambre 1 (R+4)
ELEMENT	DESCRIPTIF DU LABORATOIRE	DATE DE PRELEVEMENT	NOM DE L'OPERATEUR
Dalle de sol	Colle polymère jaune non séparable + colle bitumineuse noire non séparable + ragréage gris + sous couche de ragréage blanche non séparable	13/12/2018	JULIEN Mickaël
LOCALISATION		RESULTAT	
Sol		Fr2:Amiante détecté (Chrysotile)	

EMPLACEMENT



PRELEVEMENT : 50LAH0403P002			
NOM DU CLIENT	NUMERO DU DOSSIER	PIECE OU LOCAL	
OPH77	50LAH0403 13/12/2018	Chambre 1 (R+4)	
ELEMENT	DESCRIPTIF DU LABORATOIRE	DATE DE PRELEVEMENT	NOM DE L'OPERATEUR
Enduit	Peinture non séparable + enduit plâtreux blanc + matériau gris en vrac hétérogène non séparable	13/12/2018	JULIEN Mickaël
LOCALISATION		RESULTAT	
Mur A		Amiante non détecté	

EMPLACEMENT



PRELEVEMENT : 50LAH0403P003			
NOM DU CLIENT	NUMERO DU DOSSIER	PIECE OU LOCAL	
OPH77	50LAH0403 13/12/2018	Séjour (R+4)	
ELEMENT	DESCRIPTIF DU LABORATOIRE	DATE DE PRELEVEMENT	NOM DE L'OPERATEUR
Enduit béton	Peinture non séparable + enduit plâtreux blanc	13/12/2018	JULIEN Mickaël
LOCALISATION		RESULTAT	
Plafond		Amiante non détecté	

EMPLACEMENT



PRELEVEMENT : 50LAH0403P004			
NOM DU CLIENT	NUMERO DU DOSSIER		PIECE OU LOCAL
OPH77	50LAH0403 13/12/2018		Entrée (R+4)
ELEMENT	DESCRIPTIF DU LABORATOIRE	DATE DE PRELEVEMENT	NOM DE L'OPERATEUR
Colle polystyrène	Colle polymère jaune non séparable + matériau en polystyrène blanc + peinture non séparable + couche plâtreuse blanche non séparable	13/12/2018	JULIEN Mickaël
LOCALISATION		RESULTAT	
Plafond		Amiante non détecté	

EMPLACEMENT



PRELEVEMENT : 50LAH0403P005			
NOM DU CLIENT	NUMERO DU DOSSIER		PIECE OU LOCAL
OPH77	50LAH0403 13/12/2018		WC (R+4)
ELEMENT	DESCRIPTIF DU LABORATOIRE	DATE DE PRELEVEMENT	NOM DE L'OPERATEUR
Colle polystyrène	Colle polymère jaune non séparable + matériau en polystyrène blanc	13/12/2018	JULIEN Mickaël
LOCALISATION		RESULTAT	
Plafond		Amiante non détecté	

EMPLACEMENT



PRELEVEMENT : 50LAH0403P006			
NOM DU CLIENT	NUMERO DU DOSSIER	PIECE OU LOCAL	
OPH77	50LAH0403 13/12/2018	WC (R+4)	
ELEMENT	DESCRIPTIF DU LABORATOIRE	DATE DE PRELEVEMENT	NOM DE L'OPERATEUR
Enduit	Peintures multiples non séparable + enduit plâtreux blanc avec couche cartonnée + matériau gris en vrac non séparable	13/12/2018	JULIEN Mickaël
LOCALISATION		RESULTAT	
Mur A		Amiante non détecté	

EMPLACEMENT



PRELEVEMENT : 50LAH0403P007			
NOM DU CLIENT	NUMERO DU DOSSIER	PIECE OU LOCAL	
OPH77	50LAH0403 13/12/2018	Salle de bains (R+4)	
ELEMENT	DESCRIPTIF DU LABORATOIRE	DATE DE PRELEVEMENT	NOM DE L'OPERATEUR
Moquette	Moquette bleue avec couche souple + colle polymère jaune non séparable	13/12/2018	JULIEN Mickaël
LOCALISATION		RESULTAT	
Sol		Amiante non détecté	

EMPLACEMENT



PRELEVEMENT : 50LAH0403P008			
NOM DU CLIENT	NUMERO DU DOSSIER	PIECE OU LOCAL	
OPH77	50LAH0403 13/12/2018	Placard 3 (R+4)	
ELEMENT	DESCRIPTIF DU LABORATOIRE	DATE DE PRELEVEMENT	NOM DE L'OPERATEUR
Dalle de sol	Dalle dure cassante beige	13/12/2018	JULIEN Mickaël
LOCALISATION		RESULTAT	
Sol		Fr1:Amiante détecté (Chrysotile)	


EMPLACEMENT



PRELEVEMENT : 50LAH0403P008			
NOM DU CLIENT	NUMERO DU DOSSIER	PIECE OU LOCAL	
OPH77	50LAH0403 13/12/2018	Placard 3 (R+4)	
ELEMENT	DESCRIPTIF DU LABORATOIRE	DATE DE PRELEVEMENT	NOM DE L'OPERATEUR
Dalle de sol	Revêtement souple noir + colle polymère jaune + ragréage gris	13/12/2018	JULIEN Mickaël
LOCALISATION		RESULTAT	
Sol		Fr2:Amiante non détecté	

EMPLACEMENT



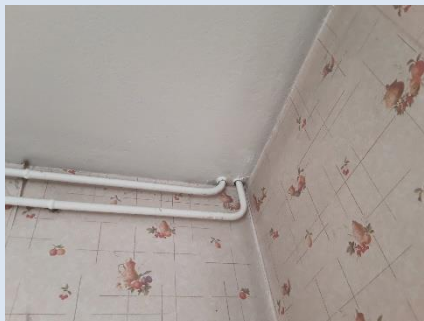
PRELEVEMENT : 50LAH0403P009			
NOM DU CLIENT	NUMERO DU DOSSIER		PIECE OU LOCAL
OPH77	50LAH0403 13/12/2018		Cellier (R+4)
ELEMENT	DESCRIPTIF DU LABORATOIRE	DATE DE PRELEVEMENT	NOM DE L'OPERATEUR
Enduit béton	Peinture non séparable + enduit plâtreux blanc	13/12/2018	JULIEN Mickaël
LOCALISATION		RESULTAT	
Mur A		Amiante non détecté	
EMPLACEMENT			
			

PRELEVEMENT : 50LAH0403P010			
NOM DU CLIENT	NUMERO DU DOSSIER		PIECE OU LOCAL
OPH77	50LAH0403 13/12/2018		Cuisine (R+4)
ELEMENT	DESCRIPTIF DU LABORATOIRE	DATE DE PRELEVEMENT	NOM DE L'OPERATEUR
Enduit béton	Peinture non séparable + enduit plâtreux blanc	13/12/2018	JULIEN Mickaël
LOCALISATION		RESULTAT	
Mur C		Amiante non détecté	
EMPLACEMENT			
			

PRELEVEMENT : 50LAH0403P011

NOM DU CLIENT	NUMERO DU DOSSIER	PIECE OU LOCAL	
OPH77	50LAH0403 13/12/2018	Cuisine (R+4)	
ELEMENT	DESCRIPTIF DU LABORATOIRE	DATE DE PRELEVEMENT	NOM DE L'OPERATEUR
Enduit béton	Peinture non séparable + enduit plâtreux blanc	13/12/2018	JULIEN Mickaël
LOCALISATION		RESULTAT	
Plafond		Amiante non détecté	

EMPLACEMENT



PRELEVEMENT : 50LAH0403P012

NOM DU CLIENT	NUMERO DU DOSSIER	PIECE OU LOCAL	
OPH77	50LAH0403 13/12/2018	Cuisine (R+4)	
ELEMENT	DESCRIPTIF DU LABORATOIRE	DATE DE PRELEVEMENT	NOM DE L'OPERATEUR
Colle carrelage	Carrelage + colle grise non séparable + ragréage gris hétérogène + couche plâtreuse blanche non séparable	13/12/2018	JULIEN Mickaël
LOCALISATION		RESULTAT	
Sol		Amiante non détecté	

EMPLACEMENT



PRELEVEMENT : 50LAH0403P013			
NOM DU CLIENT	NUMERO DU DOSSIER	PIECE OU LOCAL	
OPH77	50LAH0403 13/12/2018	Cuisine (R+4)	
ELEMENT	DESCRIPTIF DU LABORATOIRE	DATE DE PRELEVEMENT	NOM DE L'OPERATEUR
Colle plinthe	Carrelage + colle grise + couche plâtreuse blanche non séparable	13/12/2018	JULIEN Mickaël
LOCALISATION		RESULTAT	
Mur D		Amiante non détecté	

EMPLACEMENT



ANNEXE 3 – PROCES VERBAUX D'ANALYSES



Parc scientifique Haute Borne - Park Plaza II bât D - 31 Av de l'Harmonie
59650 VILLENEUVE D'ASCQ
Tel : 03.20.86.20.72
Fax : 03.20.87.99.78
www.itga.fr

Accréditation n° 1-5971



Liste des sites et portées disponibles sur www.cofrac.fr

L'accréditation du COFRAC atteste de la compétence des laboratoires pour les seuls essais couverts par l'accréditation qui sont identifiés par le symbole :

RAPPORT SYNTHÉTIQUE D'ANALYSE NUMÉRO IT0718-129803 EN DATE DU 20/12/2018 RECHERCHE ET IDENTIFICATION D'AMIANTE SUR PRELEVEMENT(S) DE MATERIAU(X)

*Ce rapport ne concerne que les échantillons soumis à l'analyse tels qu'ils ont été reçus au laboratoire.
Les informations fournies par le client sont simplement retranscrites et identifiées comme telles.*

Client : AGENCE EHI IDF (COMPTE MATERIAUX)- EXPERT HABITAT & INDUSTRIE INGENIERIE 2 rue Traversière 78580 LES ALLUETS LE ROI	Réf. Commande ITGA : IT0718-129803 Réf. Commande Client : SOLAH0403-01
---	---

Prélèvement(s) : Reçu au laboratoire le : 18/12/2018

Préparation(s) : Effectuée de façon à être représentative de l'échantillon

- ou
- Pour une analyse au Microscope Optique à Lumière Polarisée (MOLP) : Prélèvement et montage adapté sur lame de microscopie
 - Pour une analyse au Microscope Electronique à Transmission Analytique (META) en fonction de la nature de la prise d'essai :
 - (1) - Broyage en milieu aqueux et récupération des particules sur grilles de microscopie (méthode interne : IT085)
 - (2) - Attaque chimique, broyage et récupération des particules sur grilles de microscopie (méthode interne : IT286)

Technique(s) : - Microscopie Optique à Lumière Polarisée (guide HSG 248 - Appendice 2) : Morphologie et critères optiques

Analytique(s) : La détection de fibres d'amiante optiquement observables est garantie si la teneur est supérieure ou égale à 0,1 % en masse.

- ou
- Microscopie Electronique à Transmission Analytique (parties pertinentes de la norme NF X 43-050) : Morphologie, EDX et diffraction électronique
 - La détection de fibres d'amiante est garantie si la teneur est supérieure ou égale à 0,1 % en masse.

Résultat(s) :

Fraction analysée	Technique analytique (Méthode de préparation)	Nombre de préparations	Date d'analyse	Résultat / Variété d'amiante
Réf dossier client : SOLAH0403-01 - 9 SQUARE P. ALGIS 77360 VAIRES SUR MARNE				Réf échantillon ITGA : IT021812-16655
Réf échantillon client : SOLAH0403P001 / LOGEMENTS COLLECTIFS - - - / Chambre 1 Sol Dalle de sol				Description ITGA : Revêtement cassant beige / Colle polymère jaune / Colle bitumineuse noire / Ragréage gris / Sous couche de ragréage blanche
► Revêtement cassant beige	META (1)	1	20/12/2018	Amiante non détecté / -
► Colle polymère jaune non séparable + colle bitumineuse noire non séparable + ragréage gris + sous couche de ragréage blanche non séparable	META (2)	1	20/12/2018	Présence de fibres d'amiante / Chrysotile

Validé par : Jérémie HENNO - Chef d'Equipe

La reproduction de ce rapport n'est autorisée que sous sa forme intégrale ; ce rapport ne doit pas être reproduit partiellement sans l'approbation du laboratoire.

Sauf demande particulière et écrite du client, les échantillons sont conservés pendant 6 mois et les rapports pendant 2 ans.

DTA 164-01 rev 07

Page 1/3

**RAPPORT SYNTHÉTIQUE D'ANALYSE NUMÉRO IT0718-129803 EN DATE DU 20/12/2018
RECHERCHE ET IDENTIFICATION D'AMIANTE SUR PRELEVEMENT(S) DE MATERIAU(X)**

Fraction analysée	Technique analytique (Méthode de préparation)	Nombre de préparations	Date d'analyse	Résultat / Variété d'amiante
Réf dossier client : 50LAH0403-01 - 9 SQUARE P. ALGIS 77360 VAIRES SUR MARNE			Réf échantillon ITGA : IT021812-16656	
Réf échantillon client : 50LAH0403P002 / LOGEMENTS COLLECTIFS - - - / Chambre 1 Mur A Enduit			Description ITGA : Peinture / Enduit plâtreux blanc / Matériau gris en vrac hétérogène	
Peinture non séparable + enduit plâtreux blanc + matériau gris en vrac hétérogène non séparable	META (1)	1	20/12/2018	Amiante non détecté / -
Réf dossier client : 50LAH0403-01 - 9 SQUARE P. ALGIS 77360 VAIRES SUR MARNE			Réf échantillon ITGA : IT021812-16657	
Réf échantillon client : 50LAH0403P003 / LOGEMENTS COLLECTIFS - - - / Séjour Plafond Enduit béton			Description ITGA : Peinture / Enduit plâtreux blanc	
Peinture non séparable + enduit plâtreux blanc	META (1)	1	20/12/2018	Amiante non détecté / -
Réf dossier client : 50LAH0403-01 - 9 SQUARE P. ALGIS 77360 VAIRES SUR MARNE			Réf échantillon ITGA : IT021812-16658	
Réf échantillon client : 50LAH0403P004 / LOGEMENTS COLLECTIFS - - - / Entrée Plafond Colle polystyrène			Description ITGA : Colle polymère jaune / Matériau en polystyrène blanc / Peinture / Couche plâtreuse blanche	
Colle polymère jaune non séparable + matériau en polystyrène blanc + peinture non séparable + couche plâtreuse blanche non séparable	META (2)	1	19/12/2018	Amiante non détecté / -
Réf dossier client : 50LAH0403-01 - 9 SQUARE P. ALGIS 77360 VAIRES SUR MARNE			Réf échantillon ITGA : IT021812-16659	
Réf échantillon client : 50LAH0403P005 / LOGEMENTS COLLECTIFS - - - / WC Plafond Colle polystyrène			Description ITGA : Colle polymère jaune / Matériau en polystyrène blanc	
Colle polymère jaune non séparable + matériau en polystyrène blanc	META (2)	1	19/12/2018	Amiante non détecté / -
Réf dossier client : 50LAH0403-01 - 9 SQUARE P. ALGIS 77360 VAIRES SUR MARNE			Réf échantillon ITGA : IT021812-16660	
Réf échantillon client : 50LAH0403P006 / LOGEMENTS COLLECTIFS - - - / WC Mur A Enduit			Description ITGA : Peintures multiples / Enduit plâtreux blanc avec couche cartonnée / Matériau gris en vrac	
Peintures multiples non séparable + enduit plâtreux blanc avec couche cartonnée + matériau gris en vrac non séparable	META (1)	1	20/12/2018	Amiante non détecté / -
Réf dossier client : 50LAH0403-01 - 9 SQUARE P. ALGIS 77360 VAIRES SUR MARNE			Réf échantillon ITGA : IT021812-16661	
Réf échantillon client : 50LAH0403P007 / LOGEMENTS COLLECTIFS - - - / Salle de bains Sol Moquette			Description ITGA : Moquette bleue avec couche souple / Colle polymère jaune	
Moquette bleue avec couche souple + colle polymère jaune non séparable	META (2)	1	19/12/2018	Amiante non détecté / -
Réf dossier client : 50LAH0403-01 - 9 SQUARE P. ALGIS 77360 VAIRES SUR MARNE			Réf échantillon ITGA : IT021812-16662	
Réf échantillon client : 50LAH0403P008 / LOGEMENTS COLLECTIFS - - - / Placard 3 Sol Dalle de sol			Description ITGA : Dalle dure cassante beige / Revêtement souple noir / Colle polymère jaune / Ragrée gris	
Dalle dure cassante beige	META (2)	1	19/12/2018	Présence de fibres d'amiante / Chrysotile
Revêtement souple noir + colle polymère jaune + ragréage gris	META (1)	1	20/12/2018	Amiante non détecté / -

La reproduction de ce rapport n'est autorisée que sous sa forme intégrale ; ce rapport ne doit pas être reproduit partiellement sans l'approbation du laboratoire.

Sauf demande particulière et écrite du client, les échantillons sont conservés pendant 6 mois et les rapports pendant 2 ans.

DTA 164-01 rev 07

Page 2/3

RAPPORT SYNTHÉTIQUE D'ANALYSE NUMÉRO IT0718-129803 EN DATE DU 20/12/2018
RECHERCHE ET IDENTIFICATION D'AMIANTE SUR PRELEVEMENT(S) DE MATERIAU(X)

Fraction analysée	Technique analytique (Méthode de préparation)	Nombre de préparations	Date d'analyse	Résultat / Variété d'amiante
Réf dossier client : 50LAH0403-01 - 9 SQUARE P. ALGIS 77360 VAIRES SUR MARNE				Réf échantillon ITGA : IT021812-16663
Réf échantillon client : 50LAH0403P009 / LOGEMENTS COLLECTIFS - - - / Cellier Mur A Enduit béton				Description ITGA : Peinture / Enduit plâtreux blanc
Peinture non séparable + enduit plâtreux blanc	META (1)	1	20/12/2018	Amiante non détecté / -
Réf dossier client : 50LAH0403-01 - 9 SQUARE P. ALGIS 77360 VAIRES SUR MARNE				Réf échantillon ITGA : IT021812-16664
Réf échantillon client : 50LAH0403P010 / LOGEMENTS COLLECTIFS - - - / Cuisine Mur C Enduit béton				Description ITGA : Peinture / Enduit plâtreux blanc
Peinture non séparable + enduit plâtreux blanc	META (1)	1	20/12/2018	Amiante non détecté / -
Réf dossier client : 50LAH0403-01 - 9 SQUARE P. ALGIS 77360 VAIRES SUR MARNE				Réf échantillon ITGA : IT021812-16665
Réf échantillon client : 50LAH0403P011 / LOGEMENTS COLLECTIFS - - - / Cuisine Plafond Enduit béton				Description ITGA : Peinture / Enduit plâtreux blanc
Peinture non séparable + enduit plâtreux blanc	META (1)	1	20/12/2018	Amiante non détecté / -
Réf dossier client : 50LAH0403-01 - 9 SQUARE P. ALGIS 77360 VAIRES SUR MARNE				Réf échantillon ITGA : IT021812-16667
Réf échantillon client : 50LAH0403P012 / LOGEMENTS COLLECTIFS - - - / Cuisine Sol Colle carrelage				Description ITGA : Carrelage / Colle grise / Ragréage gris hétérogène / Couche plâtreuse blanche
Carrelage + colle grise non séparable + ragréage gris hétérogène + couche plâtreuse blanche non séparable	META (1)	1	20/12/2018	Amiante non détecté / -
Réf dossier client : 50LAH0403-01 - 9 SQUARE P. ALGIS 77360 VAIRES SUR MARNE				Réf échantillon ITGA : IT021812-16670
Réf échantillon client : 50LAH0403P013 / LOGEMENTS COLLECTIFS - - - / Cuisine Mur D Colle plinthe				Description ITGA : Carrelage / Colle grise / Couche plâtreuse blanche
Carrelage + colle grise + couche plâtreuse blanche non séparable	META (1)	1	20/12/2018	Amiante non détecté / -

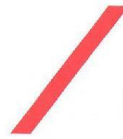
La reproduction de ce rapport n'est autorisée que sous sa forme intégrale ; ce rapport ne doit pas être reproduit partiellement sans l'approbation du laboratoire.

Sauf demande particulière et écrite du client, les échantillons sont conservés pendant 6 mois et les rapports pendant 2 ans.

DTA 164-01 rev 07

Page 3/3

ATTESTATION(S)



réinventons / notre métier



Votre attestation Responsabilité Civile

AXA France IARD atteste que :

EXPERT HABITAT ET INDUSTRIE INGENIERIE
21 ROUTE D'ALBERT
62450 AVESNES LES BAPAUME

Est titulaire du contrat d'assurance n° 10063271004 ayant pris effet le 01/03/2018.

Ce contrat garantit les conséquences pécuniaires de la Responsabilité civile pouvant lui incomber du fait de l'exercice des activités suivantes :

DIAGNOSTICS TECHNIQUES IMMOBILIERS OBLIGATOIRES, REALISES DANS LE CADRE DE LA CONSTITUTION DU DOSSIER TECHNIQUE IMMOBILIER ET/ OU AUTRES MISSIONS REALISEES EN DEHORS DU DOSSIER TECHNIQUE, TELS QUE FIGURANT DANS LA LISTE LIMITATIVE CI-DESSOUS :

- ETAT MENTIONNANT LA PRESENCE OU L'ABSENCE DE MATERIAUX CONTENANT DE L'AMIANTE
- DIAGNOSTIC TECHNIQUE AMIANTE
- DIAGNOSTIC AMIANTE PARTIES PRIMITIVES
- CONTROLE PERIODIQUE (AMIANTE)
- CONTROLE VISUEL APRES TRAVAUX (PLOMB - AMIANTE)
- REPERAGE AMIANTE AVANT/ APRES TRAVAUX ET DEMOLITION
- REPERAGE AMIANTE ET D'HAP SUR SURFACE BITUMEE ET ENROBES
- DIAGNOSTIC PLOMB DANS L'EAU
- CONSTAT DES RISQUES D'EXPOSITION AU PLOMB (CREP)
- DIAGNOSTIC DE RISQUE D'INTOXICATION AU PLOMB DANS LES PEINTURES (DRIPP)
- RECHERCHE DE PLOMB AVANT TRAVAUX / DEMOLITION
- ETAT RELATIF A LA PRESENCE DE TERMITES
- ETAT PARASITAIRE (MERULES, VRILLETES, LYCTUS)
- INFORMATION SUR LA PRESENCE DE RISQUE DE MERULE (LOI ALUR)
- MESURAGE LOI CARREZ ET LOI BOUTIN
- CALCULS DES MILLIEMES - TANTIEMES DE COPROPRIETE ET REALISATION DE PLANS ASSOCIES SELON LES TEXTES SUIVANTS : LOI 65-557 DU 10 JUILLET 1965, DECRET 67-223 DU 17 MARS 1967, DECRET 2004-479 du 27 mai 2004 ET SUIVANTS FIXANT LE STATUT DE LA COPROPRIETE DES IMMEUBLES BATIS.
- ETAT DE L'INSTALLATION INTERIEURE DE GAZ
- ETAT DES RISQUES NATURELS, MINIERES ET TECHNOLOGIQUES (ENRNM)
- DIAGNOSTIC DE PERFORMANCE ENERGETIQUE
- DPE INDIVIDUEL POUR MAISONS INDIVIDUELLES, APPARTEMENTS ET LOTS TERTIAIRES AFFECTES A DES IMMEUBLES A USAGE PRINCIPAL D'HABITATION, AINSI QUE LES ATTESTATIONS DE PRISE EN COMPTE DE LA REGLEMENTATION THERMIQUE.
- ETAT DE L'INSTALLATION INTERIEURE D'ELECTRICITE.
- ETUDE REGLEMENTATION THERMIQUE 2005 ET 2012.
- DOCUMENT ETABLI A L'ISSUE DU CONTROLE DES INSTALLATIONS D'ASSAINISSEMENT NON COLLECTIF
- DIAGNOSTIC ASSAINISSEMENT AUTONOME ET COLLECTIF
- ETAT DES LIEUX LOCATIFS
- DIAGNOSTIC DE SECURITE PISCINE
- CERTIFICAT DE DECENCE ET CERTIFICAT DE TRAVAUX DE REHABILITATION
- DIAGNOSTIC POUR OBTENTION DE PRET A TAUX ZERO
- INFILTROMETRIE- MESURES DE PERMEABILITE DU BATIMENT ET DES RESEAUX AERAIQUES
- THERMOGRAPHIE INFRAROUGE
- DIAGNOSTIC RADON : UNIQUEMENT POUR MAISONS INDIVIDUELLES ET IMMEUBLES D'HABITATION, A L'EXCLUSION DES ERP.
- DIAGNOSTIC DANS LE CADRE DE LA LOI SRU AVANT MISE EN COPROPRIETE
- DIAGNOSTIC DECHETS DE CHANTIER - ARTICLES R 111-43 A R 111-49 DU CODE DE LA CONSTRUCTION ET DE L'HABITATION
- DOCUMENT UNIQUE D'EVALUATION DES RISQUES COPROPRIETE - Articles L 230 2, III, R 230-1 DU CODE DU TRAVAIL
- DIAGNOSTIC TECHNIQUE GLOBAL (DTG) POUR LES COPROPRIETES - LOI N° 2014-366 POUR L'ACCES AU LOGEMENT ET UN URBANISME RENOVE « ALUR », A L'EXCLUSION DE MISSIONS RELEVANT D'UN PROFESSIONNEL DE LA VENTE OU DE LA LOCATION DE BIENS IMMOBILIERS.
- DIAGNOSTIC ACCESSIBILITE HANDICAPES
- EXPERTISE EN VALEUR VENALE ET LOCATIVE (SOUS RESERVE D'OBTENTION DE FORMATION)
- ETAT DESCRIPTIF DE DIVISION

La garantie Responsabilité civile professionnelle s'exerce à concurrence de 5 000 000 € par année d'assurance.

La présente attestation est valable du 01/03/2018 au 01/01/2019 et ne peut engager l'assureur au-delà des limites et conditions du contrat auquel elle se réfère.

Ce contrat permet à l'assuré de satisfaire à l'obligation d'assurance de responsabilité civile professionnelle résultant des dispositions de l'article R271-2 du Code de la Construction et de l'Habitation (décret n° 2006-1114 du 5 septembre 2006 relatif aux diagnostics techniques immobiliers) pour l'établissement des documents visés à l'article L271-4 dudit Code.

L'assuré doit être titulaire d'une certification de compétence en cours de validité délivrée par un organisme accrédité dans le domaine de la construction ou employer des salariés ou être constitué de personnes physiques qui disposent de ladite certification de compétence en cours de validité pour l'établissement des documents visés aux articles L271-4 et L134-1 du code de la Construction et de l'Habitation.

A défaut la garantie n'est pas acquise.

Le présent document, établi par AXA, est valable jusqu'au 01/01/2019 sous réserve du paiement des cotisations. Il a pour objet d'attester l'existence d'un contrat. Il ne constitue toutefois pas une présomption d'application des garanties et ne peut engager AXA au-delà des clauses, conditions et limites du contrat auquel il se réfère. Les exceptions de garantie opposables au souscripteur le sont également aux bénéficiaires de l'indemnité (résiliation, nullité, règle proportionnelle, exclusions, déchéances, ...).

Toute adjonction autre que le cachet et la signature du représentant de la Société est réputée non écrite.

Fait à Pessac, le 15/02/2018 - Pour la Compagnie,

VD ASSOCIES
81, Bd Pierre Premier
33110 LE BOUSCAT
RCS 794 672 238 ORIAS : 13010220
Tél. : 05 56 30 95 75

PEFC 10-31-1483 / Contrôle PEFC



UNE NORME ISO 26000

CERTIFICAT DE COMPETENCES



Certificat de compétences Diagnostic Immobilier

N° CPDI 4129 Version 004

Je soussigné, Philippe TROYAUX, Directeur Général d'I.Cert, atteste que :

Monsieur JULIEN Mckael

Est certifié(a) selon le référentiel I.Cert dénommé CPE DI DR 01, dispositif de certification de personnes réalisant des diagnostics Immobiliers pour les missions suivantes :

Amiante sans mention	Amiante Sans Mention* Date d'effet : 01/01/2017 - Date d'expiration : 24/10/2021
DPE individuel	Diagnostic de performance énergétique sans mention : DPE individuel Date d'effet : 07/12/2016 - Date d'expiration : 06/12/2021
Electricité	Etat de l'installation intérieure électrique Date d'effet : 26/10/2016 - Date d'expiration : 25/10/2021
Gaz	Etat de l'installation intérieure gaz Date d'effet : 17/02/2017 - Date d'expiration : 16/02/2022
Plomb	Plomb : Constat du risque d'exposition au plomb Date d'effet : 23/12/2016 - Date d'expiration : 22/12/2021

En foi de quoi ce certificat est délivré, pour valoir et servir ce que de droit.
Edité à Saint-Grégoire, le 03/05/2017.



* Missions de repérage des matériaux et produits de la liste B et des matériaux et produits de la liste C et des matériaux et produits de la liste D de composition des matériaux et produits de la liste B dans les bâtiments autres que ceux relevant de la mention.

Missions de repérage des matériaux et produits de la liste B et des matériaux et produits de la liste C et des matériaux et produits de la liste D de composition des matériaux et produits de la liste A, dans des immeubles de hauteur inférieure ou égale à 20 mètres ou dans des bâtiments industriels. Missions de repérage des matériaux et produits de la liste C. Les missions courtes à l'issue des travaux de travaux de construction.

Arrêté du 21 novembre 2008 modifié définissant les critères de certification des compétences des personnes physiques exerçant des missions de constat de risque d'exposition au plomb, des diagnostics de risque d'inhalation par le plomb des personnes ou des constructions, après travaux en présence de plomb, et les critères de certification des organismes de certification - Arrêté du 25 juillet 2010 définissant les critères de certification des compétences des personnes physiques exerçant des missions de repérage, d'installation physique de l'état de conservation des matériaux et produits relevant de la liste B, et d'autres travaux après travaux dans les immeubles bâtis et les critères de certification des organismes de certification - Arrêté du 22 octobre 2008 modifié définissant les critères de certification des compétences des personnes physiques réalisant l'état relatif à la performance des bâtiments et les critères de certification des organismes de certification - Arrêté du 18 octobre 2008 modifié définissant les critères de certification des compétences des personnes physiques réalisant le diagnostic de performance énergétique ou l'évaluation de leur conformité de la réglementation thermique, et les critères de certification des organismes de certification - Arrêté du 3 août 2007 modifié définissant les critères de certification des compétences des personnes physiques réalisant l'état de conservation des matériaux et produits de la liste B de composition des matériaux et produits de la liste B dans les bâtiments autres que ceux relevant de la mention de certification des compétences des personnes physiques réalisant l'état de conservation des matériaux et produits de la liste B de composition des matériaux et produits de la liste B dans les bâtiments autres que ceux relevant de la mention de certification des organismes de certification - Arrêté du 8 juillet 2008 modifié définissant les critères de certification des compétences des personnes physiques réalisant l'état de conservation des matériaux et produits de la liste B de composition des matériaux et produits de la liste B dans les bâtiments autres que ceux relevant de la mention de certification des organismes de certification.



I.Cert
Institut de Certification

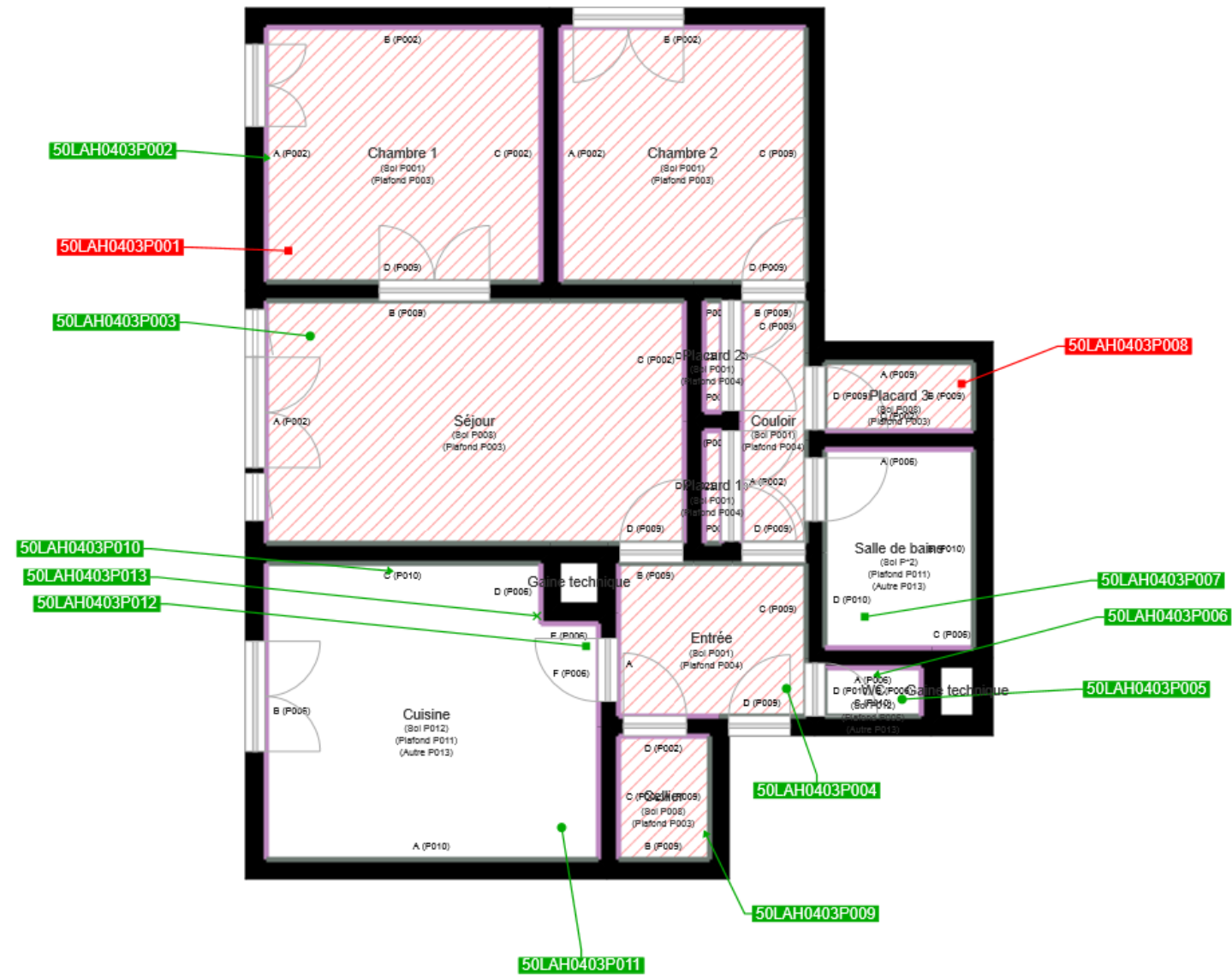
Certification de personnes
Diagnostic Immobilier
Portée disponible sur www.icert.fr

Parc EDONIA - Bâtiment G - Rue de la Terre Victoria - 35760 Saint-Grégoire



COFRAC
ACCREDITATION
N° 4402
LABORATOIRES
DE REPERAGE
IMMOBILIER

CPE DI DR 11 rev 12



	Cloisons Plaques de plâtre
	Murs Bois
	Murs Brique
	Murs périphériques / Plaques de plâtre
	Murs carreaux de plâtre
	Murs Béton / Enduit
	Murs porteurs et/ou mur de refend / Plaques de plâtre
	Murs périphériques / Doublage (plaque de plâtre + isolant)
	Torchis
	Murs Amiantés
	Murs Brique / Enduit
	Murs Brique plâtrière
	Murs Pierre
	

- Prélèvements de sol amiantés
- Prélèvements de sol non amiantés
- Prélèvements de plafonds amiantés
- Prélèvements de plafonds non amiantés
- Prélèvements de murs amiantés
- Prélèvements de murs non amiantés
- X Autres types de prélèvements amiantés
- X Autres types de prélèvements non amiantés
- /// Sol amianté
- /// Plafond amianté
- /// Sol et Plafond amiantés